

**BRUSS**  
*Wägen auf Rädern*



---

**Wiegende Gabelplatte**  
für Gabelstapler

**GPW**

Die GPW Gabelplattenwaage (Gabelträgerwaage) ist ein präzises und v. a. robustes Wiegesystem für den Anbau an Gabelstapler aller Art. Diese Waage kommt hauptsächlich in Verbindung mit speziellen Anbaugeräten zum Einsatz – Klammergeräten, Schaufeln, Drehgeräten usw. Der Indikator wird im Bereich des Fahrerplatzes montiert und ist über ein Kabel - optional per Funk - mit der Waage verbunden. Die Spannungsversorgung erfolgt über das Bordnetz. Mit der GPW wiegen Sie die Lasten vor Ort, oder während der Transportfahrt. Dadurch sparen Sie Zeit bei der Kontrolle des Warenverkehrs, beim Bestimmen von Versandgewichten oder beim Füllen von Bigbags.

### Funktionen

Speziell gefertigt für den mobilen Einsatz:  
Robust gegenüber Stößen und Erschütterungen  
Modellausführungen für jede Anwendung

**Typ B:** Standardfunktionen mit Brutto, Netto, Tara-Eingabe, Nullstellung, Ausdruck ohne Datum/Uhrzeit

**Typ L:** zusätzlich mit einfacher Stückzählfunktion, Code-Eingabe (max. 6-stellig), Ausdruck mit Datum/Uhrzeit

**Typ M:** alphanumerische 10er-Tastatur, Code-Eingabe (max. 12-stellig), Stückzählprogramm mit Bedienermenü, optional programmierbar: kundenspezifische Software

Weitere technische Details finden Sie im separaten Datenblatt.



### Spezifikationen

Kapazität: 2500 / 5000 / 7000 kg

Anzeigeschritt: 2 / 5 / 10 kg

Maximale Abweichung:

0,2 % des angezeigten Gewichts bei Kap. 2500 kg

0,3 % des angezeigten Gewichts bei Kap. 5000/7000 kg

Schutzart:

Lastzellen und Kabel nach IP 67

Anzeigegerät nach IP 65

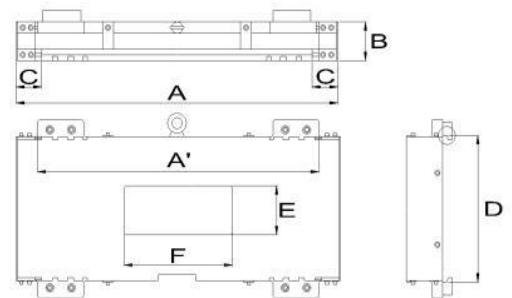
Spannungsversorgung: über die Fahrzeugbatterie

### Optionen

- ◆ Drucker zum Ausdruck der Wiegedaten
- ◆ Datenfunk zwischen Gabelplatte und Indikator
- ◆ Drehbare Anzeige für optimale Ablesbarkeit aus allen Richtungen
- ◆ Weitere Optionen auf Anfrage

Bei speziellen Optionen können Standardmaße und Spezifikationen abweichen.

ABMESSUNGEN (in mm)	GPW	GPW	GPW
	2500 (FEM 2)	5000 (FEM 3)	7000 (FEM 4)
<b>A</b> Breite der Gabelplatte*	max. 1100	max. 1200	max. 1400
<b>A'</b> Breite Gabelträger (= Nutzbreite)			
<b>B</b> Vorbaumaß	110	135	160
<b>C</b> Breite des Kraftverteilers (nicht-nutzbarer Bereich!)	65	80	110
<b>D</b> Höhe Gabelplatte	407	508	635
<b>E</b> Höhe Sichtfenster	120	170	210
<b>F</b> Breite Sichtfenster	jeweils	$\frac{1}{3}$ von A	



\* wichtig bei Auftragserteilung

#### weitere EIGENSCHAFTEN

Farbe Gabelplatte : gelb RAL 1028, Epoxy-Lackierung

Eigengewicht : ca. 225 / 450 / 650 kg

